



## REFERENZ

# Erfolgreiche Datenmigration bei Swiss Re Germany unter Verwendung maßgeschneiderter Migrationswerkzeuge

**Nach Jahren zunehmender Internationalisierung des Geschäfts sowie verschiedenen Firmenübernahmen wurde eine einheitliche IT-Zielarchitektur definiert. Dazu musste eine beträchtliche Zahl unterschiedlicher Altsysteme abgelöst bzw. in die geplante Systemwelt überführt werden. mgm technology partners unterstützte dieses Datenmigrationsprojekt in der Konzeption, Migrationsvorbereitung sowie Qualitätssicherung. Wesentliches Arbeitsergebnis stellt ein auf die Bedürfnisse der Swiss Re Germany konzipiertes technisches Migrationswerkzeug dar, das gemeinsam mit dem Kunden entwickelt worden ist.**

## Überführung der gewachsenen Altsystemlandschaft in eine einheitliche Anwendungsarchitektur

Auslöser des Projekts war die strategische Entscheidung der Swiss Re, das Geschäft über alle Länderniederlassungen hinweg zukünftig mit einer einheitlichen Systemlandschaft zu unterstützen. Dabei waren u. a. folgende Systeme von der Konsolidierung innerhalb einer zentralen Business Application Architecture (BAA) in der deutschen Niederlassung betroffen:

- Partnerverwaltung (Host-basiert)
- Vertragsverwaltung und Schadensysteme (fakultativ und obligatorisch)
- Abrechnung
- Bilanzierung
- Zahlungsverkehr (SAP R/3)

Die aufgezählten Systeme sollten im Laufe des Projekts entweder ersetzt oder in die Zielstruktur migriert werden. Um die Komplexität zu reduzieren, wurden fünf Teilprojekte definiert, für die ein sechstes Projektmanagement Office (PMO)-Team die notwendigen methodischen und technischen Migrationsstandards definierte und diese in den einzelnen Teams implementierte.

## Swiss Re



*„Durch die methodische Kompetenz von mgm war es uns möglich, sowohl die Expertise unserer Techniker als auch das Fachwissen unserer Business-Experten effizient einzusetzen.“*

**Andreas Prott**

Projektleiter für die Migration bei Swiss Re

Die Swiss Re ist einer der weltweit führenden Rückversicherer und in mehr als 25 Ländern vertreten. Die traditionellen Rückversicherungsprodukte und damit verbundenen Dienstleistungen im Sach- und HUK-Bereich sowie das Leben- und Krankengeschäft werden durch versicherungsbasierte Corporate-Finance-Produkte und Lösungen für ein umfassendes Risikomanagement ergänzt.

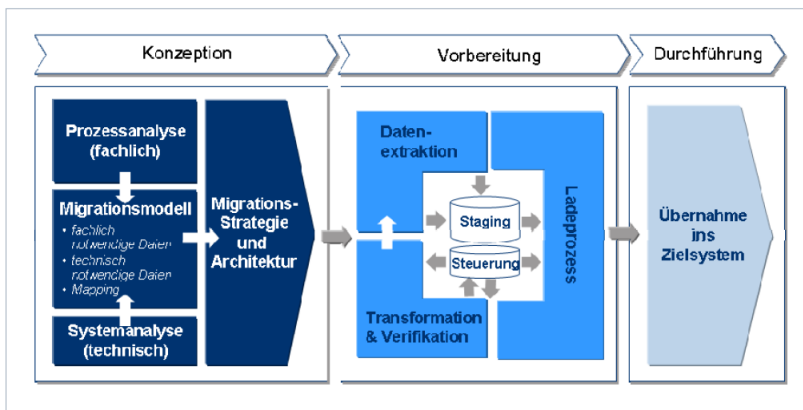


Abbildung 1

## Expertise von mgm technology partners

Als Experte für Daten- und Systemmigrationen unterstützte mgm im Rahmen der PMO-Gruppe die Themen:

- Konzeption der Datenmigration auf Basis von mgm Blueprints
- Entwicklung maßgeschneiderter Migrationswerkzeuge
- Projektübergreifendes Konsistenzmanagement, inklusive Konfliktmanagement
- Qualitätssicherungsmaßnahmen mittels individualisierter Integrationstests

## Mehr Transparenz für den Fachbereich in der Konzeptionsvorbereitung durch Migrationstool

Das Mapping einzelner Attribute und Werte zwischen Quell- und Zielsystemen in der BAA stellte eine Haupttätigkeit bei der Migrationsvorbereitung in den fünf Teilprojekten dar. Dafür war die unmittelbare Zusammenarbeit zwischen Fachbereichen und Technikern notwendig. Beispielsweise mussten aus unterschiedlichen Quellsystemen Daten in das zentrale Zielsystem überführt werden. Um die dazu notwendige Arbeit in den Teams zu optimieren, wurde eigens für dieses Migrationsprojekt ein passendes Werkzeug für das Attribute- und Werte-Mapping entwickelt.

"Durch die methodische Kompetenz von mgm war es uns möglich, sowohl die Expertise unserer Techniker, als auch das Fachwissen unserer Business-Experten effizient einzusetzen", erläutert Andreas Prott, Projektleiter für die Migration bei Swiss Re.

Nachdem alle Teams vertraut mit der Bedienung waren, entwickelte mgm für kritische Geschäftsvorfälle im Rahmen des Konsistenzmanagements projektübergreifende Lösungsszenarien für die Datenüberführung.

Während des folgenden Integrationstests war die reibungslose Koordination und Querabstimmung zwischen den Teilprojekten von zentraler Bedeutung.

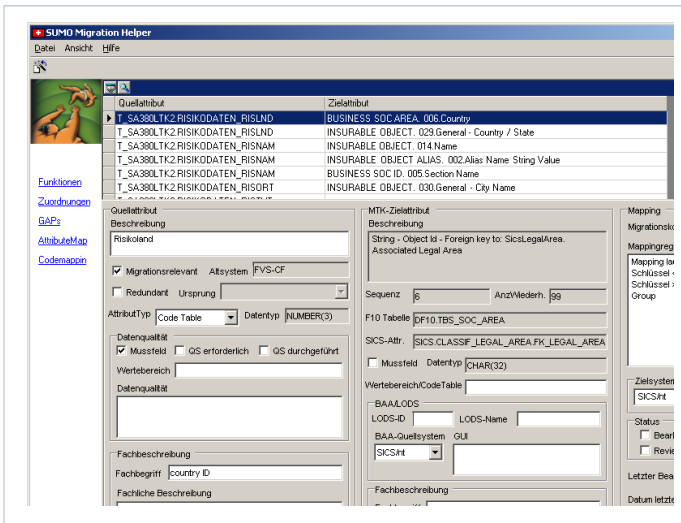


Abbildung 2

## Kundenzufriedenheit

Trotz der hohen Komplexität aufgrund des Backfeeds sowie der Anzahl betroffener Kernsysteme wurde das Projekt im vorgegebenen Zeitrahmen abgeschlossen. Nach einem internen Audit ist es sogar mit der hauseigenen Höchstnote ausgezeichnet worden.

"mgm technology partners hat sich als zuverlässiger und fachkundiger Projektpartner erwiesen. Wir werden mgm daher auch für aktuelle anstehende Projektaufgaben als bewährten Partner berücksichtigen", lobt Andreas Prott den bisherigen Projekteinsatz.

Haben wir Ihr Interesse für unser Know-how geweckt?

Dann treten Sie mit uns in den Dialog:

[references@mgm-tp.com](mailto:references@mgm-tp.com)