



REFERENZ

## Lasttest- und Produktionsbegleitung für baywa.de/shop - Konfigurationsverbesserung für tecparts.com

**Die BayWa AG, internationaler Handels-, Logistik- und Dienstleistungskonzern, bietet ihr hochwertiges Produkt- und Dienstleistungs-Sortiment aus den Bereichen Agrar, Bau und Energie dem Endkunden verstärkt auch über eigene Online-Shops auf Hybris-Plattform an.**

Der interne Konzern-IT-Dienstleister der BayWa-Gruppe, die RI-Solution GmbH, beauftragte im Rahmen des anstehenden Go Live des neuen BayWa Online-Shops im März 2013 unsere Hybris- und E-Commerce-Experten mit der Durchführung von Lasttests, dem Aufsetzen eines Monitorings für die Produktionsumgebung sowie einer nachbegleitenden einmonatigen Performance-Analyse.

Im Zuge der erfolgreichen Zusammenarbeit wurde mgm mit einem weiteren Projekt für die BayWa beauftragt: der Performance-Untersuchung und Konfigurationsverbesserung des TECparts-Shops, einem Online-Fachhandel für Agrar-Ersatzteile und Landtechnik-Produkte.

### BayWa-Online-Shop: Lasttests und Produktionsbegleitung durch mgm sichern erfolgreichen Go Live und stabile Performance

Entsprechend dem Wunsch unseres Kunden, den erweiterten baywa.de/shop auf der Hybris-Plattform vor dem Live-Gehen auf Laststabilität zu testen, führte ein Team aus Hybris- und Lasttest-Experten von mgm, Fachleuten der Kunden-IT sowie einem Mitarbeiter der Microsoft Professional Services zwei Arten von Lasttests durch: Tests mit realitätsnahen Benutzerszenarien, um das Standardverhalten des Shops zu testen sowie Tests mit absichtlich herbeigeführten Überlastsituationen, um etwaige Flaschenhälse zu ermitteln.

Anhand der systematischen Auswertung der Ergebnisse ließen sich vor allem Garbage Collection- und Hybris-Cache-Einstellungen optimal den Anforderungen des Online-Shops anpassen. Durch diese Optimierungen konnten die Zielvorgaben für die Anzahl der gleichzeitig zu bearbeitenden Bestellprozesse und deren gewünschte Antwortzeiten erreicht werden.



*„mgm technology partners ist spezialisiert auf den Einsatz der Hybris-Plattform auch für Hochlastszenarien. Von dieser Expertise profitierten wir für die Optimierung unserer Shops.“*

**Sascha Jürgens**

Leiter eBusiness Entwicklung  
RI-Solution GmbH

Die BayWa ist ein weltweit tätiger Konzern mit den Kernkompetenzen Handel, Logistik sowie ergänzende Dienstleistungen in den Kernsegmenten Agrar, Energie und Bau. Hauptsitz der 1923 gegründeten Muttergesellschaft ist München. Die Schwerpunkte der internationalen Aktivitäten liegen neben Europa in den USA und in Neuseeland.

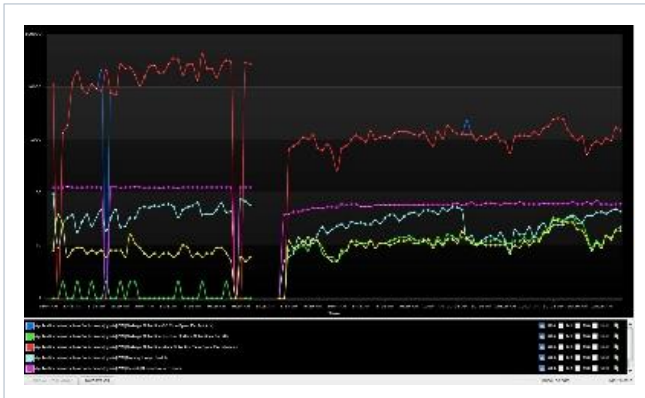
Das Unternehmen mit rund 17.000 Mitarbeitern bietet in den Betrieben vor Ort sowie über seine spezialisierten Online-Shops (baywa.de/shop und tecparts.com) hochwertige Produkte und Dienstleistungen sowie individuelle Beratung und nachhaltige Lösungen in den Bereichen Agrar, Landtechnik, Obst, Baustoffe und Energie.

Die von mgm gelieferte mitlaufende ausführliche Test-Dokumentation bietet bei der Lösung späterer Problemstellungen einen wichtigen Bezugspunkt. Damit kann BayWa in Zukunft Zeit und Aufwand bei Wartungsarbeiten sparen. Diese Dokumentation wurde um die Ergebnisse des einmonatigen produktionsbegleitenden Monitorings ergänzt. Insgesamt ist damit ein Gutfall-Benchmark für zukünftige schnelle Problemlösungen gesetzt.

## tecparts.com: Performance-Tuning durch optimierte Garbage Collection- und Memory-Konfigurationen

Herr Sascha Jürgens, Leiter eBusiness Entwicklung der RI-Solution GmbH, beauftragte mgm mit einer tiefgehenden Performance-Optimierung des TECparts-Shops, um möglichen Instabilitätsproblemen vorzubeugen.

Die Spezialisten von mgm setzten für das Monitoring auf das Tool AppDynamics, das sich aufgrund seiner Flexibilität und Übersichtlichkeit besonders für Performanz-Verbesserungen bei in Betrieb befindlichen Stores eignet. Die detaillierte Analyse der Monitoring-Daten sowie der FredHopper-Logdateien zeigte, dass vor allem die gewählte Konfiguration der Java Virtual Machine in Bezug auf Garbage Collection und daraus resultierend die Memory-Einstellungen nicht optimal waren.



„Wir haben eine an das beobachtete Garbage Collection-Verhalten angepasste iterative Konfigurationsverbesserung vorgeschlagen. Das anschließende weitere Monitoring zeigt“, so Martin Varendorff, Chef-Architekt bei mgm, „dass seit der Umsetzung dieser Vorschläge tecparts.com stabil läuft und die Antwortzeiten konstant kürzer sind.“

Im Rahmen der Ergebnispräsentation konnten RI-Solution und mgm gemeinsam weitere Verbesserungsvorschläge erarbeiten.

**Abbildung 1:** Änderung des Verhaltens mit neuen Garbage Collection –Einstellungen (Zwei-Stunden-Zeitbereich)

Haben wir Ihr Interesse für unser Know-how geweckt?  
Dann treten Sie mit uns in den Dialog:  
[references@mgm-tp.com](mailto:references@mgm-tp.com)